



Crowne Plaza - The Place to Meet

VERANSTALTUNGSRÄUME

- Conference Center (Gesamtfläche 622 m²) mit exklusiver Lage im 1. Obergeschoss, Tageslicht und 4,5m Deckenhöhe
- Außenterrasse, ideal für erfrischende Kaffeepausen
- 13 klimatisierte, multifunktionale Veranstaltungsräume von 30-190 m²
- Flexible Raumkonzepte: Räume kombinier- oder teilbar nach Bedarf

CONFERENCE FACILITIES

- Conference Center (Total space 622 m²) offers first-floor exclusivity, natural daylight and a 4.5m ceiling height
- Outdoor conference terrace, ideal for refreshing coffee breaks
- 13 air-conditioned, multifunctional meeting rooms ranging from 30 to 190 m²
- Option to combine or divide multiple event spaces as required

AUSTATTUNG

- Integrierte Präsentations- und Kommunikationstechnik mit kabelloser Projektion
- Kostenfreies Highspeed-WLAN (bis zu 5.000 Mbit) im gesamten Tagungsbereich
- Möglichkeit für ein dediziertes, sicheres Event-WLAN
- Voll ausgestattetes Business Center

EQUIPMENT

- Integrated presentation and communication technology with wireless projection
- Complimentary high-speed Wi-Fi (up to 5000 Mbit) available throughout the venue
- Option to set up a dedicated, secure Wi-Fi network for events
- Fully equipped business center

SERVICE

- Persönliche Betreuung während Planung und Durchführung
- Unterstützung bei Rahmenprogrammen und Aktivitäten
- „Green Globe“ und „IHG Green Engage“ zertifiziert
- AirPlus Meeting Solution

SERVICE

- Dedicated contact throughout planning and event delivery
- Support with off-site programmes and activities
- „Green Globe“ and „IHG Green Engage“ certified
- AirPlus Meeting Solution

HOTEL INFORMATION

- 423 Zimmer insgesamt (251 Doppelzimmer / 161 Twin-Zimmer / 11 Suiten) ausgestattet mit:
 - individuell regulierbarer Klimaanlage
 - 50-Zoll Smart-TV
 - Safe
 - Minikühlschrank
 - Tee- und Kaffeezubereiter
 - Bügeleisen und Bügelbrett
 - Getränkeautomat auf der Etage
- Nichtraucherhotel
- Außenparkplatz und Tiefgarage
- Kostenfreies W-LAN bis zu 5.000 Mbit/s im gesamten Hotel
- 423 rooms in total (251 double rooms / 161 twin rooms / 11 suites) equipped with:
 - individually adjustable air-conditioning
 - 50-inch Smart-TV
 - Safe
 - Mini fridge
 - Tea and coffee facilities
 - Iron and ironing board
 - Vending machines on lift landings
- Non-smoking hotel
- Outdoor parking and underground garage
- Complimentary Wi-Fi throughout (up to 5.000 Mbit/s)

WILSON'S RESTAURANT & KEMMONS BAR

- Wilson's Restaurant mit Live-Cooking-Station beim Frühstück
- Lichtdurchfluteter Wintergarten und Aussenterrasse
- Die Kemmons Bar bietet Speisen und Kaffeespezialitäten. Am Abend verwandelt sie sich täglich in eine Aperitivo Bar – ideal für Sundowner und entspannte Abende
- Wilson's Restaurant with live cooking station at breakfast
- Light-filled Wintergarten and outdoor terrace
- Our Kemmons Bar offers all-day dining and coffee specialties. Each evening it transforms into an aperitivo bar, ideal for sundowners and relaxed evenings

WELLNESS

- Klimatisierter Fitnessraum mit Ausdauer- und Kraftsportgeräten
- Pool
- Bio-Sauna und Finnische Sauna
- Fahrrad-Verleih
- Jogging im nahegelegenen Tiergarten
- Air-conditioned fitness studio with cardio and weight-lifting equipment
- Indoor pool
- Bio Sauna and Finnish Sauna
- Bike rental
- Jogging in the nearby Tiergarten



TAGUNGSPAUSCHALEN

- Bereitstellung des Haupttagungsraums
- Kaffeepausen mit wechselnden Snacks
- Tagungsgetränke
- Lunch
- Standard-Technik inkl. Datenbeamer
- Professionelle Veranstaltungsbetreuung

CONFERENCE PACKAGES

- Allocation of the main conference room
- Coffee breaks with snacks
- Conference beverages
- Lunch
- Standard equipment incl. LCD projector
- Dedicated on-site contact

ab / from
EUR 95 p.P.

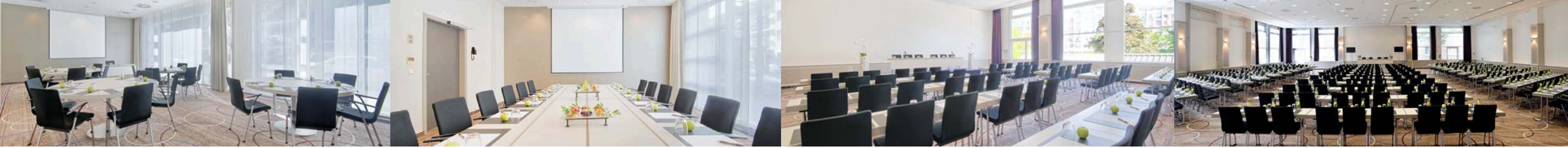
CROWNE PLAZA
— BY IHG —
Berlin City Centre
Ku'damm

Crowne Plaza Berlin City Centre Ku'damm
Nürnberger Strasse 65
10787 Berlin
Tel: +49 (0)30 21007 0

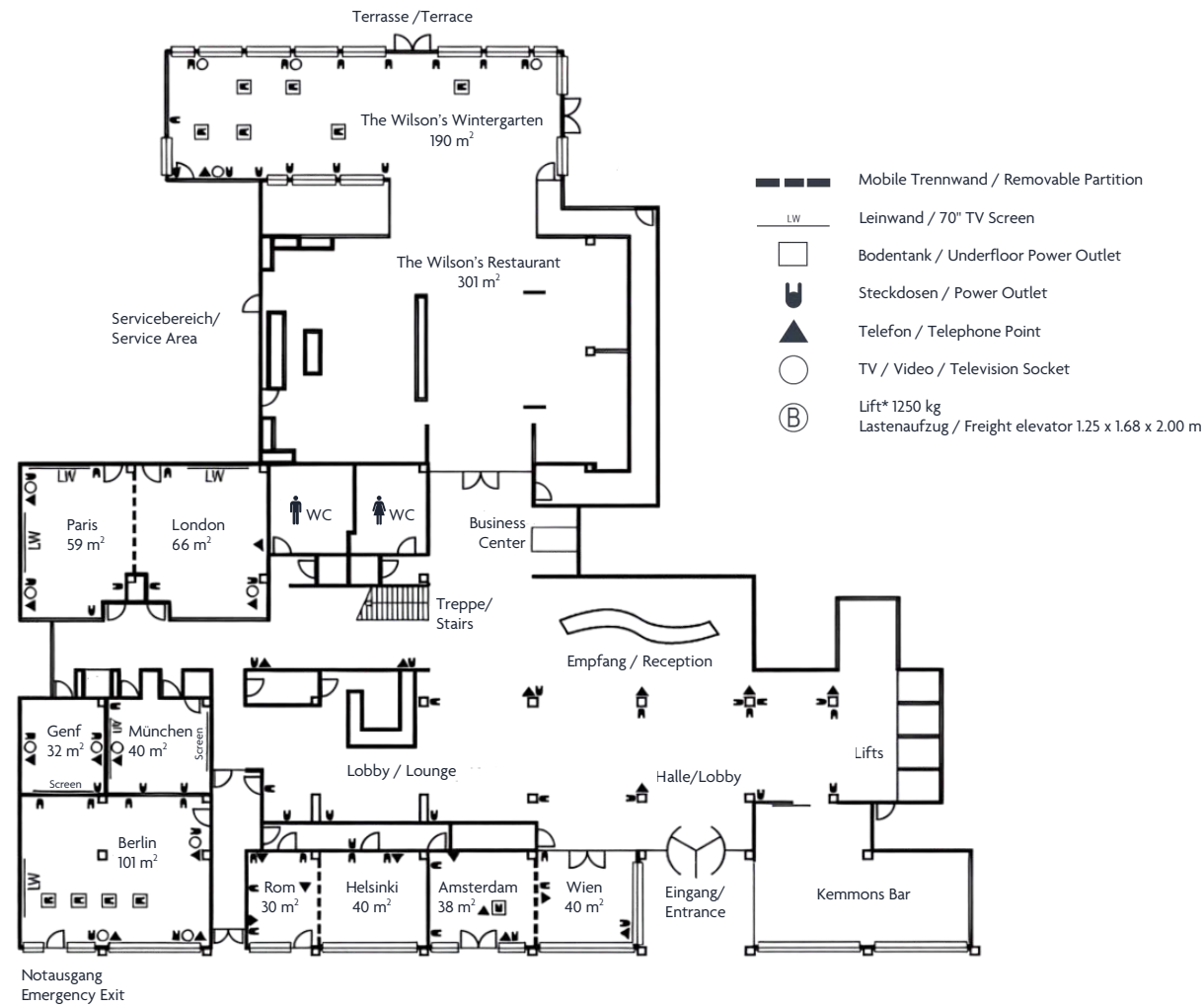
Meetings & Events:
Tel: +49 (0)30 21007 807
E-mail: meetings@cp-berlin.com
Web: cp-berlin.com

Unsere Tagungspauschalen sind ab 10 Personen verfügbar und können individuell an Ihre Anforderungen angepasst werden.

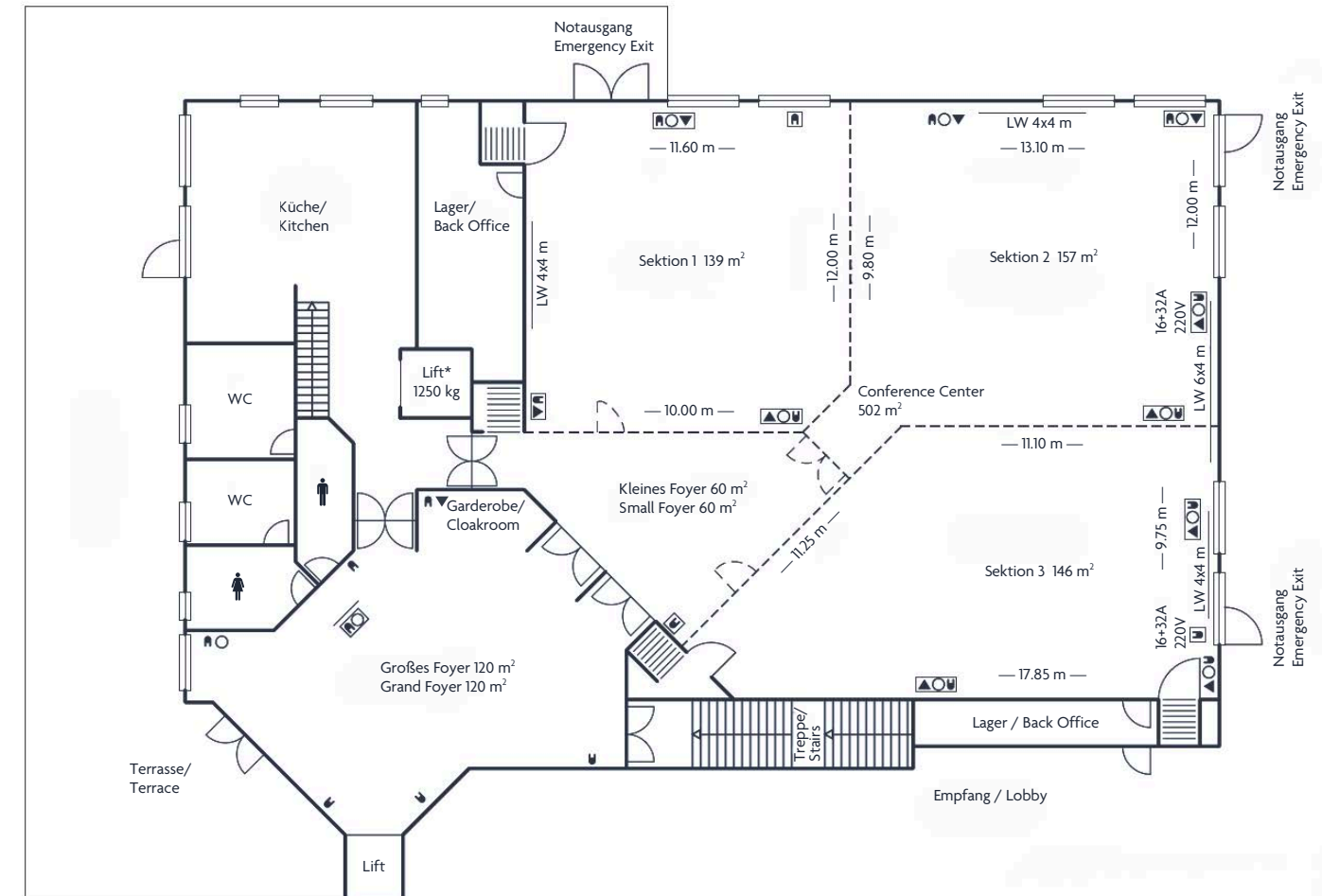
Our Conference packages are available for groups of 10 or more delegates and can be tailored to your exact requirements.



Erdgeschoss / Ground Floor



1. Obergeschoss / First Floor



	Größe Size	Parlamentarisch Classroom	U-Form U-Shape	Stuhlreihen Theatre Style	Block Board-room	Bankett Banquet	Kabarett Cabaret	Empfang Reception	Länge/Breite Length/Width (m x m)	Höhe Height (m)	Tür Door (m x m)
LONDON	66 m ²	42	30	50	30	48	32	60	8,80 x 7,50	3,20	2,05 x 1,08
PARIS	59 m ²	42	30	50	30	48	32	60	8,80 x 6,70	3,20	2,05 x 1,08
LONDON/PARIS	125 m ²	72	42	100	39	96	64	120	8,80 x 14,60	3,20	2,05 x 1,08
MÜNCHEN	40 m ²	27	18	40	15	36	24	40	6,20 x 6,40	3,20	2,05 x 1,08
GENF	32 m ²	18	15	24	15	24	16	20	6,20 x 5,10	3,20	2,05 x 1,08
BERLIN	101 m ²	49	30	70	30	60	40	100	11,33 x 8,90	3,00	2,05 x 1,08
HELSINKI	40 m ²	18	18	30	15	24	16	40	6,00 x 6,70	3,20	2,05 x 1,08
ROM	30 m ²	12	18	20	15	24	16	20	6,00 x 5,00	3,20	2,05 x 1,08
HELSINKI/ROM	70 m ²	42	30	60	27	60	40	60	6,00 x 11,70	3,20	2,05 x 1,08
AMSTERDAM	38 m ²	18	18	30	15	24	16	40	6,00 x 6,30	3,20	2,05 x 1,08
WIEN	40 m ²	18	18	30	15	24	16	40	6,00 x 6,65	3,20	2,05 x 1,08
AMSTERDAM/WIEN	78 m ²	42	30	60	27	60	40	60	6,00 x 12,95	3,20	2,05 x 1,08
THE WILSON'S WINTERGARTEN	190 m ²	-	-	-	-	-	-	200	18,40 x 10,20	3,20	2,45 x 2,85

	Größe Size	Parlamentarisch Classroom	U-Form U-Shape	Stuhlreihen Theatre Style	Block Board-room	Bankett Banquet	Kabarett Cabaret	Empfang Reception	Länge/Breite Length/Width (m x m)	Höhe Height (m)	Tür Door (m x m)
CONFERENCE CENTER	622 m ²	350	-	600	-	360	240	1000	21,75 x 24,70	4,50	2,50 x 3,00
SEKTION 1	139 m ²	84	36	160	36	96	64	200	12,00 x 11,60	4,50	2,05 x 1,50
SEKTION 2	157 m ²	108	39	180	36	96	64	210	12,00 x 13,10	4,50	2,05 x 3,00
SEKTION 3	146 m ²	105	36	180	39	96	64	200	9,75 x 17,85	4,50	2,05 x 1,50
SEKTION 1+2	296 m ²	205	72	400	72	204	136	410	24,70 x 12,00	4,50	2,05 x 1,50
SEKTION 2+3	303 m ²	210	72	400	72	204	136	410	21,75 x 17,85	4,50	2,05 x 1,50

CROWNE PLAZA®
BY IHG
Berlin City Centre Kudamm

IHG®
HOTELS & RESORTS



AirPlus